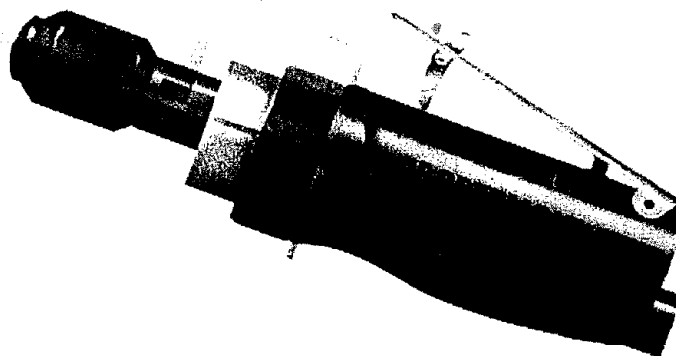


# **SEARS** Owner's Manual

## **CRAFTSMAN<sup>®</sup>**

### Pneumatic **Cut-Off Tool**

Model No.  
875.199900



#### **WARNING:**

Before operating tool, read this manual and follow all Safety Recommendations and Operating Instructions.

- ◆ Safety
- ◆ Warranty
- ◆ Features & Operation
- ◆ Maintenance
- ◆ Español

**Sears, Roebuck and Co., Hoffman Estates, IL 60179 USA**

## SAFETY INSTRUCTIONS

### Read Operating Instructions

Please become familiar with all the instructions and warnings before operating any pneumatic tool.

### Always Wear Approved Eye Protection

Impact resistant eye protection should meet or exceed the standards set forth in ANSI Z87.1, Occupational and Educational Eye and Face Protection. Look for marking Z87.1 on your eye protection to ensure that it is an approved style.

### Hearing Protection is Recommended

Hearing protection should be used when the noise level exposure equals or exceeds an 8 hour time-weighted average sound level of 85dBA. Process noise, reflective surfaces, other tools being operated nearby, all add to the noise level in a given work area. If you are unable to determine your noise level exposure, we recommend the use of hearing protection.

### Avoid Prolonged Exposure to Vibration

Pneumatic tools can vibrate during use. Prolonged exposure to vibration or very repetitive hand and arm movements can cause injury. Discontinue the use of any tool if you experience tingling, numbness, discomfort or pain in your hands or arms. You should consult your physician before resuming use of tool.

### 90 PSIG Maximum

This tool is designed to operate at an air pressure of 90 pounds per square inch gauge pressure (90 PSIG) maximum, at the tool. Use of higher air pressure can, and may cause injury. Also, the use of higher air pressure places the internal components under loads and stresses they were not designed for, causing premature tool failure.

**NOTE:** THE AIR SUPPLY SHOULD BE CLEAN AND DRY, PREFERABLY LUBRICATED. FOR BEST RESULTS DRAIN THE MOISTURE FROM YOUR COMPRESSOR DAILY.

### Do Not Operate Without Guard

Always use cut-off wheels with an RPM rating that meets or exceeds the tool RPM rating. Always examine cut-off wheels for chips, cracks or signs of damage before mounting. Never use cut-off wheels that have been dropped or exposed to: water, solvent or extreme temperatures. It is a good practice to operate the tool in a protected enclosure for one minute after mounting a cut-off wheel.

## WARRANTY

### FULL TWO YEAR WARRANTY ON CRAFTSMAN AIR-DRIVE TOOLS

If this Craftsman tool fails to give complete satisfaction within two years from the date of purchase, RETURN IT TO THE NEAREST SEARS SERVICE CENTER/ DEPARTMENT IN THE UNITED STATES, and Sears will repair or replace it free of charge. If this Craftsman tool is used for commercial or rental purposes, this warranty applies for only 90 days from the date of purchase. This warranty gives you specific legal rights, and you may also have other rights which vary from state to state.

Sears, Roebuck and Co., Dept. 817WA, Hoffman Estates, IL 60179.

## DESCRIPTION

The Craftsman Model 875.199900 Pneumatic Cut-Off Tool is designed to cut through muffler clamps and hangers with ease. Slices sheet metal, radiator hose clamps, rusted bumper bolts, even 3/4" thick steel rods. Ideal for autobody work. Includes two 3" discs.

## FEATURES & OPERATION

### Features

- High impact nylon handle with safety lock-off lever.
- Cuts sheet metal, pipe and hose clamps, hangers and rusted bolts.
- Clear Lexan guard for better visibility.

The Craftsman Pneumatic Cut-Off Tool is designed to operate on 90 PSIG. Lower pressure (below 90 PSIG) will reduce performance of the tool, while higher air pressure (over 90 PSIG) raises the performance of the tool beyond its rated capacity and could cause serious damage to tool and user.

Before the tool is connected to the air supply, clear the air hose of accumulated dust and moisture, and add 1/4 oz. of air tool oil into air tool inlet. Be sure to lubricate tool daily for best performance.

Always use clean dry air. Excessive moisture and dirt will greatly reduce the life of any air motor. We recommend the installation of an in-line filter-regulator-lubricator as close to the tool as possible.

A 3/8" air hose is required up to a length of 8 ft. If more length is required, a 1/2" air hose should be connected to the 3/8" hose to ensure the tool has the necessary air supply. Be sure all hoses and fittings are the correct size and tightly secured.

**WARNING: DISCONNECT TOOL FROM AIR SUPPLY BEFORE SERVICING OR CHANGING DISCS.**

**PLEASE NOTE: USE ONLY CUT-OFF WHEELS RATED AT OR ABOVE 20,000 RPM ONLY (SEARS ACCESSORY 18834). THE CUT-OFF WHEEL MUST HAVE A 3/8" CENTER HOLE. NEVER OPERATE THIS TOOL IF GUARD IS BROKEN OR REMOVED.**

Always disconnect tool from power supply before changing accessories. Never hold work in hands, lap or against other parts of the body. Secure all work with clamps or a vise so that both hands are free to operate tool. Keep proper footing and balance at all times. Do not force tools, allow tool to work at designed pace.

In the event that it becomes necessary to store the tool for an extended period of time (overnight, weekend, etc.), it should receive a generous amount of lubrication at that time. The tool should be run for approximately 30 seconds to ensure oil has been evenly distributed throughout the tool. The tool should be stored in a clean and dry environment.

**Recommended lubricants:** Use air tool oil or any other high grade turbine oil containing moisture absorbent, rust inhibitors, metal wetting agents and an EP (extreme pressure) additive.

**Specifications**

Speed ..... 20,000 RPM  
 Wheel size ..... 2-7/8" x 1/16" x 3/8"  
 Arbor size ..... 3/8"  
 Length ..... 7"  
 Weight ..... 1-3/4 lbs.  
 Air inlet ..... 1/4" NPT  
 Hose size ..... 3/8" I.D.  
 Average air consumption ..... 4 CFM  
 Maximum air pressure ..... 90 PSI

**MAINTENANCE**

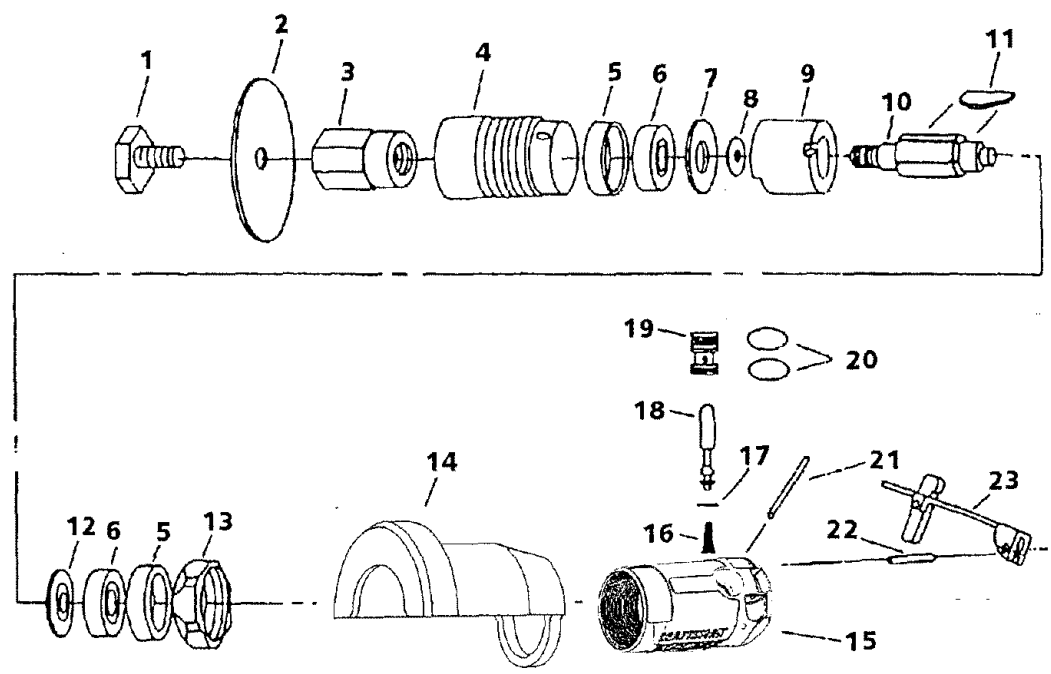
**Lubrication**

An automatic in-line filter-regulator-lubricator is recommended as it increases tool life and keeps the tool in sustained operation. The in-line lubricator should be regularly checked and filled with air tool oil. Proper adjustment of the in-line lubricator is performed by placing a sheet of paper next to the exhaust ports and holding the throttle open approximately 30 seconds. The lubricator is properly set when a light stain of oil collects on the paper. Excessive amounts of oil should be avoided.

<b>TROUBLESHOOTING</b>				
<b>Low Power</b>	<b>Erratic Action</b>	<b>Blows Air Won't Run</b>	<b>Tool Noisy</b>	<b>Causes and Solutions</b>
X				Check air pressure
X	X	X	X	Check for water in lines
X	X	X	X	Oil tool with air tool oil

# Sears CRAFTSMAN Model 875.199900 Pneumatic Cut-Off Tool

## Exploded View and Parts List



Ref.	Part No.	Description	Ref.	Part No.	Description
1	117330	Bolt	13	108150	Lock Nut
2	18834	Cutting Disc (Set of 6)	14	122120	Safety Shield
3	107200	Arbor	15	262070	Handle Complete (Includes #'s 15 - 23)
4	101010	Barrel		262078	Handle Only
5	102010	Bearing Carrier (2)	16	118020	Spring
6	102020	Bearing	17	115120	O-Ring
7	113010	Front End Plate	18	120230	Valve Stem
8	115210	Stop Ring	19	120120	Valve Body
9	103010	Cage	20	115160	O-Ring
10	116040	Rotor	21	111220	Retaining Pin
11	116210	Vanes (4)	22	111230	Pivot Pin
12	113120	Rear End Plate	23	120330	Safety Lever

## INSTRUCCIONES DE SEGURIDAD

### Lea las instrucciones operativas

Sírvase familiarizarse con todas las instrucciones y advertencias antes de operar cualquier herramienta neumática.

### Use siempre protección aprobada para los ojos

Debe usar protección para los ojos a prueba de impactos que satisfaga o exceda las normas de la ANSI Z87.1, de Protección Ocupacional y Educacional para los Ojos y la Cara. Para cerciorarse de que el modelo de protección ocular que usa es aprobado mire si tiene marcado Z87.1

### Se recomienda protección auditiva

Cuando el nivel de exposición al ruido es igual o excede un promedio de nivel sonoro de 85dBA durante 8 horas, debe usarse protección para los oídos. El ruido de un proceso, las superficies reflectantes y otras herramientas que se usen cerca de usted, todo se suma al nivel de ruido en un área de trabajo dada. Si usted no puede determinar a qué nivel de ruido está expuesto, le recomendamos que use protección auditiva.

### Evite la exposición prolongada a la vibración

Las herramientas neumáticas pueden vibrar durante el uso. La exposición prolongada a la vibración de movimientos muy repetitivos de la mano y el brazo, puede causar lesiones. Detenga el uso de cualquier herramienta si usted experimenta hormigueo, adormecimiento, molestia o dolor en sus manos o brazos. Antes de volver a usar la herramienta, consulte a su médico.

### Máximo de 90PSIG

Esta herramienta ha sido diseñada para funcionar con una presión máxima de aire de 90 libras por pulgada cuadrada según medidor (90 PSIG), a la herramienta. El usar una presión mayor puede causar lesiones. Además el uso de una presión de aire mayor, somete a los componentes internos a cargas y tensiones para las que no fueron diseñados, lo que causa una falla temprana de la herramienta.

**NOTA: EL SUMINISTRO DE AIRE DEBE SER LIMPIO Y SECO, PREFERIBLEMENTE LUBRICADO. PARA OBTENER LOS MEJORES RESULTADOS, DRENE LA HUMEDAD DE SU COMPRESOR DIARIAMENTE.**

### No la haga funcionar sin protección

Use siempre ruedas de corte que tengan una clasificación nominal con RPMs iguales o superiores que la clasificación de RPM de la herramienta. Examine siempre las ruedas de corte para detectar astilladuras, grietas o señales de daño antes de montarlas. Nunca use ruedas de corte que se hayan caído o que hayan estado expuestas al agua, solventes o temperaturas extremas. Un buen hábito es operar la herramienta en un recinto protegido durante un minuto después de montar una rueda de corte.

## GARANTÍA

### GARANTÍA PLENA DE DOS AÑOS PARA LAS HERRAMIENTAS NEUMATICAS DE CRAFTSMAN

Si esta herramienta neumática Craftsman no le diese una satisfacción total dentro de un año de su fecha de compra, DEVUÉLVALA AL CENTRO/ DEPARTAMENTO DE SERVICIO DE SEARS MAS CERCANO EN LOS ESTADOS UNIDOS, y Sears la reparará o reemplazada repsin cargo. Si esta herramienta Craftsman se usa con fines comerciales o de alquiler, esta garantía se aplica a sólo 90 días de su fecha de compra. esta garantía le confiere a usted derechos legales específicos, siendo posible que usted también tenga otros derechos que varían de un estado a otro.

**Sears, Roebuck and Co., Dept. 817WA, Hoffman Estates, IL 60179.**

## DESCRIPCIÓN

El Herramienta neumática de Corte Craftsman modelo 875.199900 ha sido diseñada para cortar con facilidad las abrazaderas y colgadores de amortiguadores de automóviles. Corta chapa metálica, abrazaderas de mangueras de radiadores, pernos de defensas herrumbrosos, e incluso varillas de acero de 3/4". Es ideal para trabajo automotor. Incluye dos discos de 3".

## CARACTERÍSTICAS Y FUNCIONAMIENTO

### Características

- Empuñadura de nylon resistente a impactos con palanca de seguridad.
- Corta lámina metálica, tubos y abrazaderas de mangueras, colgadores y pernos herrumbrosos.
- Protector de Lexan transparente para una mejor visibilidad.

La Herramienta de Corte neumática Craftsman ha sido diseñada para funcionar con una presión de 90 PSIG. Una presión menor (por debajo de 90 PSIG) disminuirá el rendimiento de la herramienta, mientras que una presión mayor (por encima de 90 PSIG) eleva la velocidad de la herramienta más allá de su capacidad de diseño, lo que podría causar graves daños a la herramienta y al usuario.

Antes de conectar la herramienta a su fuente de aire, limpie la manguera de cualquier polvo o humedad que se hayan acumulado, y agréguele 1/4 de oz. de aceite para herramientas neumáticas a la toma de aire de la herramienta. Cerciórese de lubricar la herramienta a diario para obtener el mejor funcionamiento.

Use siempre aire depurado. El exceso de humedad y la suciedad reducirán grandemente la vida de cualquier herramienta neumática. Le recomendamos que instale un filtro-regulador-lubricador lo más cerca posible de la herramienta.

Para una longitud hasta de 8 pies se necesita una manguera neumática de 3/8" de diámetro. Si hiciese falta una longitud mayor, será necesario conectar una manguera neumática de 1/2" a la de 3/8" para garantizar que la herramienta tenga el suministro de aire necesario. Cerciórese de que todas las mangueras y acoplamientos sean del tamaño apropiado y que estén bien asegurados.

**ADVERTENCIA:** DESCONECTE LA HERRAMIENTA DE SU FUENTE DE AIRE ANTES DE DARLE SERVICIO O CAMBIARLE LOS ACCESORIOS.

**SÍRVASE OBSERVAR:** USE SOLAMENTE RUEDAS DE CORTE CLASIFICADAS PARA UNA VELOCIDAD DE 20,000 RPMs O SUPERIOR (ACCESORIO SEARS 18834). LA RUEDA DE CORTE DEBE TENER UN ORIFICIO DENTRAL DE 3/8". NUNCA HAGA FUNCIONAR ESTA HERRAMIENTA SI EL PROTECTOR SE HA ROTO O SE LO HAN QUITADO.

Desconecte siempre el suministro de aire antes de cambiar los accesorios. No sostenga nunca el trabajo en sus manos, regazo o contra otra parte de su cuerpo. Asegure todo material de trabajo con presillas o en un tornillo de banco pues así deja libres ambas manos para poder trabajar. Manténgase parado firmemente, conservando el equilibrio. No fuerce las herramientas, permítale que funcionen a su velocidad de diseño.

## MANTENIMIENTO

### Lubricación

Le recomendamos usar un filtro-regulador-lubricador automático en línea debido a que aumenta la vida útil de la herramienta y la mantendrá funcionando continuamente. El lubricador en línea debe ser inspeccionado regularmente y llenarse con un aceite para herramientas neumáticas. Para ajustar correctamente el lubricador en línea, coloque una hoja de papel al lado de los orificios de ventilación mientras se mantiene abierto el acelerador por 30 segundos aproximadamente. El lubricador estará debidamente distribuido cuando se acumule una pequeña mancha de aceite en el papel. Debe evitarse una cantidad excesiva de aceite.

En caso que sea necesario guardar la herramienta por un período prolongado (de un día al otro, durante el fin de semana, etc.) en ses momento debe dársele una buena lubricación a la herramienta. Esta herramienta debe guardarse en un lugar limpio y seco.

**Lubricantes recomendados:** Use aceite para herramientas neumáticas u otro tipo de aceite de alto grado para turbina, que contenga absorbentes de humedad, inhibidores de óxido, agentes lubricantes de metal y un aditivo para EP (presión extrema).

### Especificaciones

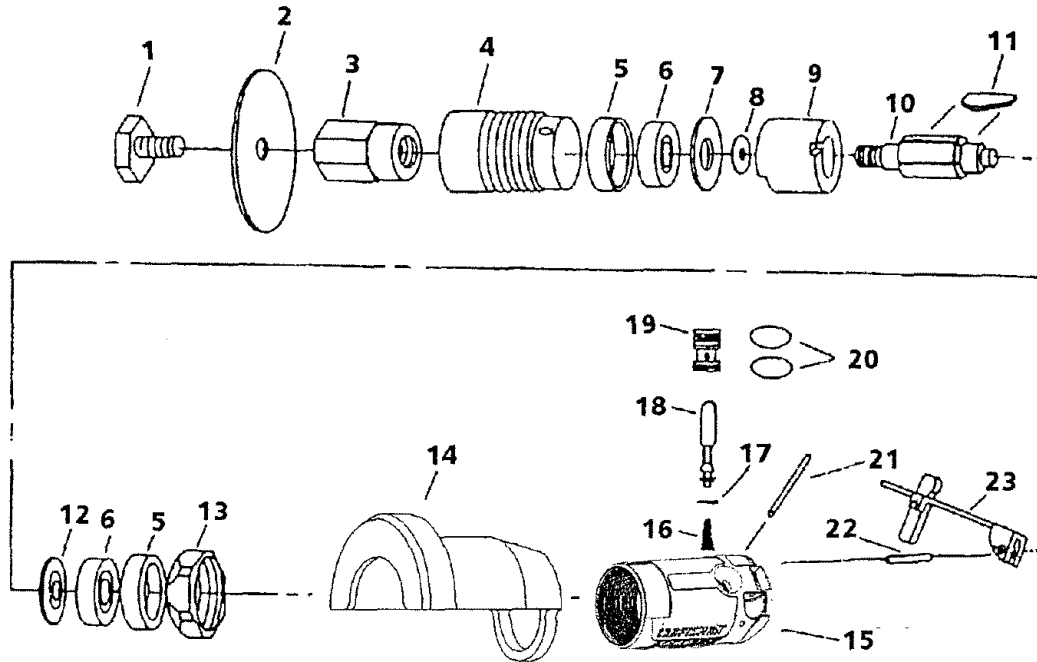
Velocidad ..... 20,000 RPM  
 Tamaño de la rueda ..... 2-7/8" x 1-1/16" x 3/8"  
 Tamaño del eje ..... 3/8"  
 Longitud ..... 7"  
 Peso ..... 1-3/4 lbs.  
 Toma de aire ..... 1/4" NPT  
 Diámetro de manguera ..... 3/8" Diám. interno  
 Consumo de aire promedio ..... 4 pies cúbicos/min.  
 Presión de aire máxima ..... 90 libras/pulg. cuadrada

## DETECCIÓN Y SOLUCIÓN DE FALLAS

Baja Potencia	Acción Errática	Sopla aire No funciona	Herramienta Ruidosa	Causas y soluciones
X				Compruebe la presión de aire
X	X	X	X	Compruebe si hay agua en las mangueras
X	X	X	X	Lubrique la herramienta con aceite neumático

# Herramienta Neumática de Corte Sears CRAFTSMAN modelo 875.199900

## Vista desarmada y lista de piezas



Ref.	Pieza No.	Descripción	Ref.	Pieza No.	Descripción
1	117330	Perno	13	108150	Tuerca de seguridad
2	18834	Disco de corte (juego de 6)	14	122120	Escudo de seguridad
3	107200	Eje	15	262070	Empuñadura
4	101010	Tambora		262078	Mango completo (Incluido #'s 15 - 23)
5	102010	Portacojinetes (2)	16	118020	Resorte
6	102020	Cojinete (2)	17	115120	Anillo "O"
7	113010	Placa delantera	18	120230	Vástago de la válvula
8	115210	Anillo de retención	19	120120	Cuerpo de la válvula
9	103010	Caja	20	115160	Anillo "O" (2)
10	116040	Rotor	21	111220	Pasador de sujeción
11	116210	Paletas (4)	22	111230	Pasador de pivote
12	113120	Tapa posterior	23	120330	Palanca de seguridad

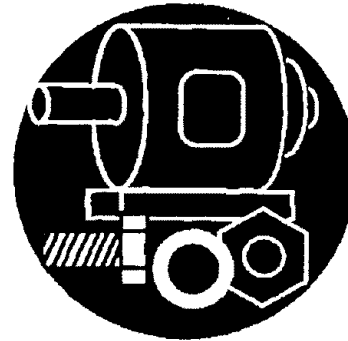
**For the repair or replacement parts you need delivered directly to your home**

Call 7 am - 7 pm, 7 days a week

**1-800-366-PART**

**(1-800-366-7278)**

**Para ordenar piezas con entrega a domicilio - 1-800-659-7084**



**For the location of a Sears Parts and Repair Center in your area**

Call 24 hours a day, 7 days a week

**1-800-488-1222**



**For more information on purchasing a Sears Maintenance Agreement or to inquire about an existing Agreement**

Call 9 am - 5 pm, Monday-Saturday

**1-800-827-6655**



The model number of your air tool is located on the serial plate attached to the tool.

When requesting service or ordering parts, always give the following information:

- Product Type
- Model Number
- Pneumatic Tool
- Part Description

